

2022年3月卒業時セルフアセスメントの結果

1 概要

卒業予定者を対象に、2022年3月9日から3月23日の間、KCNによる多肢選択式アンケート実施しました。回答状況の概略は、以下の通りです。

表1 セルフアセスメント回答状況

学科	対象数	回答数	回答率
経済	96	63	65.6%
経営	102	86	84.3%
国際	84	56	66.7%
こども	75	59	78.7%
全体	357	264	73.9%

回答数には、経済学科1名、国際学科2名、こども教育学科2名の過年度生を含みます。

2 集計

アンケートは、「行動評価項目」「能力評価項目」「卒業にあたり」の3つの設問で、それぞれ6個、14個、5個の項目で構成されています。各項目の選択肢(4, 3, 2, 1)が選ばれた割合を設問と項目ごとに学科別にまとめます。表のタイトルの()内は、項目の番号です。各項目の質問文などの詳細は、付録を参照してください。

2.1 行動評価項目

表2 継続的学習(1)

学科	4	3	2	1
経済	27.0%	52.4%	11.1%	9.5%
経営	33.7%	41.9%	17.4%	7.0%
国際	44.6%	42.9%	8.9%	3.6%
こども	30.5%	61.0%	5.1%	3.4%

表3 新しい挑戦(2)

学科	4	3	2	1
経済	46.0%	33.3%	15.9%	4.8%
経営	52.3%	31.4%	15.1%	1.2%
国際	62.5%	30.4%	7.1%	0.0%
こども	50.8%	44.1%	3.4%	1.7%

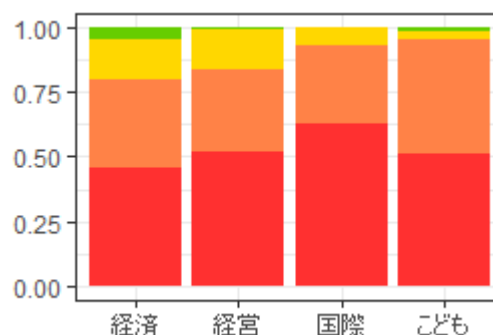
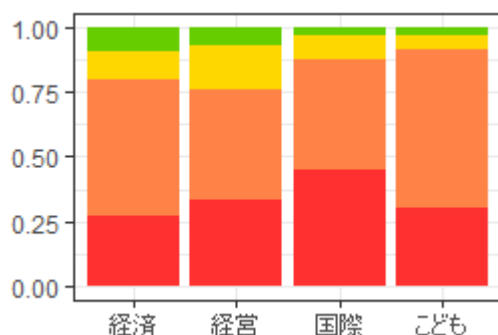


表4 人間関係良好(3)

学科	4	3	2	1
経済	57.1%	33.3%	6.3%	3.2%
経営	54.7%	26.7%	14.0%	4.7%
国際	58.9%	33.9%	3.6%	3.6%
こども	54.2%	40.7%	1.7%	3.4%

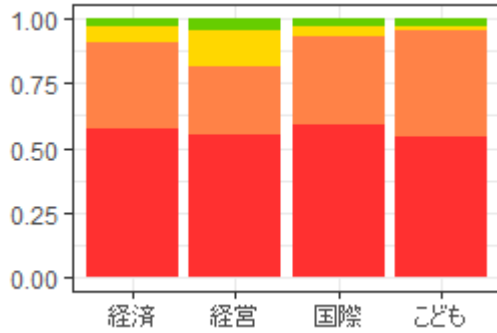


表5 調べる(4)

学科	4	3	2	1
経済	33.3%	47.6%	15.9%	3.2%
経営	32.6%	44.2%	18.6%	4.7%
国際	35.7%	51.8%	12.5%	0.0%
こども	27.1%	64.4%	8.5%	0.0%

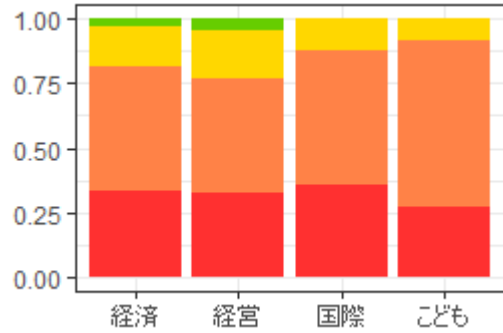


表6 イベント参加(5)

学科	4	3	2	1
経済	11.1%	20.6%	30.2%	38.1%
経営	15.1%	17.4%	32.6%	34.9%
国際	26.8%	14.3%	32.1%	26.8%
こども	33.9%	28.8%	23.7%	13.6%

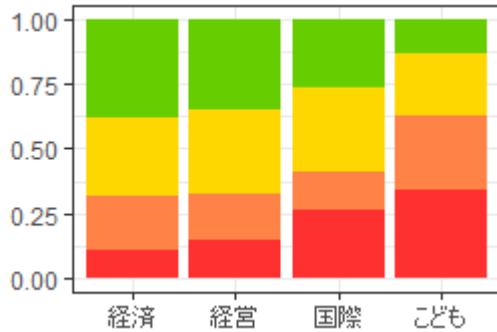
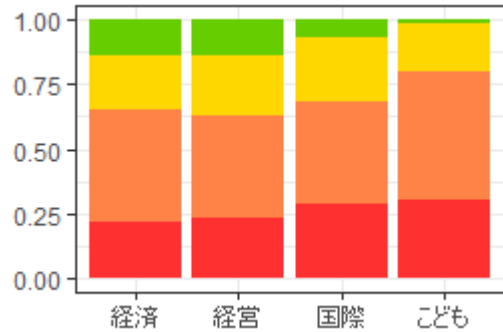


表7 議論参加(6)

学科	4	3	2	1
経済	22.2%	42.9%	20.6%	14.3%
経営	23.3%	39.5%	23.3%	14.0%
国際	28.6%	39.3%	25.0%	7.1%
こども	30.5%	49.2%	18.6%	1.7%



2.2 能力評価項目

表8 教養知識(7)

学科	4	3	2	1
経済	34.9%	55.6%	7.9%	1.6%
経営	38.4%	46.5%	10.5%	4.7%
国際	50.0%	44.6%	5.4%	0.0%
こども	39.0%	59.3%	1.7%	0.0%

表9 分析・問題解決(8)

学科	4	3	2	1
経済	33.3%	47.6%	15.9%	3.2%
経営	38.4%	45.3%	14.0%	2.3%
国際	44.6%	48.2%	7.1%	0.0%
こども	39.0%	55.9%	5.1%	0.0%

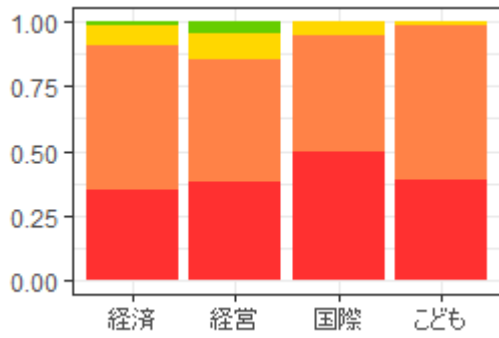


表 10 学科の知識(9)

学科	4	3	2	1
経済	28.6%	49.2%	17.5%	4.8%
経営	34.9%	54.7%	4.7%	5.8%
国際	42.9%	55.4%	1.8%	0.0%
こども	45.8%	50.8%	3.4%	0.0%

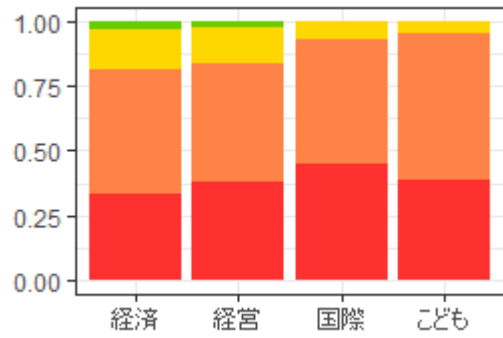


表 11 リーダーシップ(10)

学科	4	3	2	1
経済	25.4%	31.7%	28.6%	14.3%
経営	30.2%	37.2%	25.6%	7.0%
国際	30.4%	28.6%	33.9%	7.1%
こども	33.9%	47.5%	15.3%	3.4%

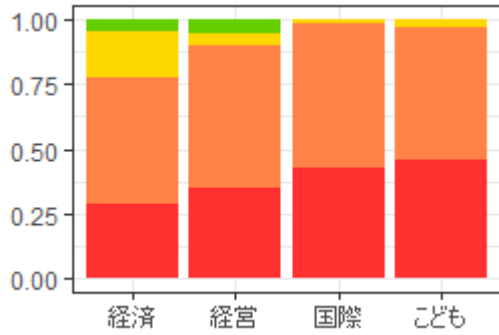


表 12 人間関係能力(11)

学科	4	3	2	1
経済	44.4%	41.3%	11.1%	3.2%
経営	44.2%	40.7%	11.6%	3.5%
国際	50.0%	35.7%	8.9%	5.4%
こども	45.8%	49.2%	1.7%	3.4%

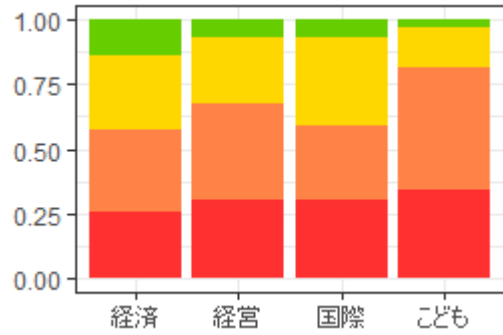


表 13 他者協力(12)

学科	4	3	2	1
経済	54.0%	33.3%	4.8%	7.9%
経営	50.0%	40.7%	7.0%	2.3%
国際	48.2%	37.5%	10.7%	3.6%
こども	57.6%	37.3%	3.4%	1.7%

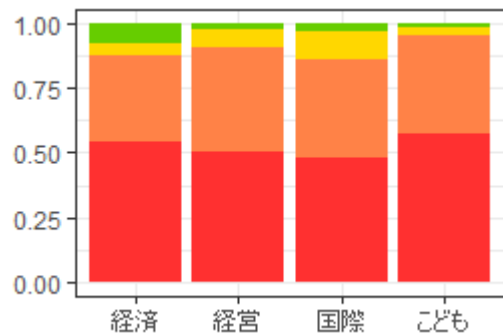
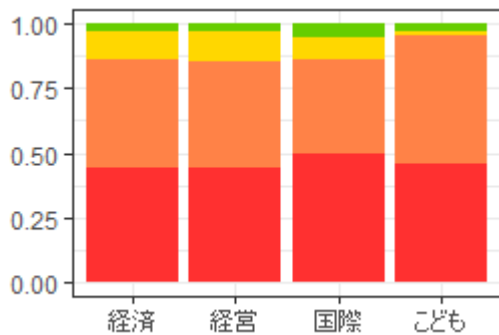


表 14 異文化理解(13)

学科	4	3	2	1
経済	22.2%	39.7%	22.2%	15.9%
経営	33.7%	29.1%	23.3%	14.0%
国際	62.5%	35.7%	1.8%	0.0%
こども	33.9%	54.2%	10.2%	1.7%

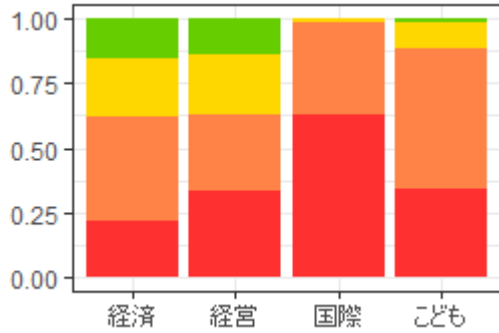


表 15 文章表現(14)

学科	4	3	2	1
経済	25.4%	55.6%	14.3%	4.8%
経営	33.7%	48.8%	11.6%	5.8%
国際	41.1%	46.4%	10.7%	1.8%
こども	37.3%	52.5%	8.5%	1.7%

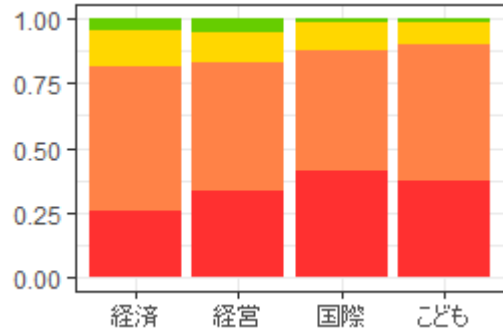


表 16 外国語運用(15)

学科	4	3	2	1
経済	14.3%	22.2%	30.2%	33.3%
経営	24.4%	27.9%	26.7%	20.9%
国際	35.7%	50.0%	14.3%	0.0%
こども	18.6%	54.2%	22.0%	5.1%

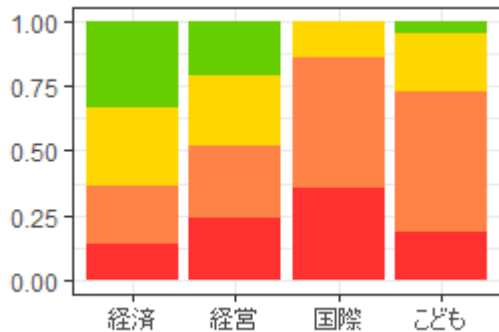


表 17 コミュニケーション力(16)

学科	4	3	2	1
経済	44.4%	38.1%	11.1%	6.3%
経営	44.2%	41.9%	11.6%	2.3%
国際	57.1%	32.1%	8.9%	1.8%
こども	45.8%	45.8%	3.4%	5.1%

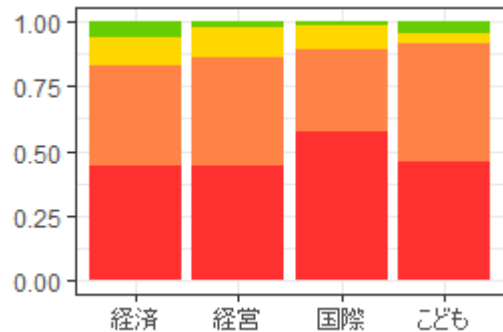


表 18 プレゼンカ(17)

学科	4	3	2	1
経済	34.9%	41.3%	14.3%	9.5%
経営	37.2%	44.2%	12.8%	5.8%
国際	33.9%	50.0%	12.5%	3.6%
こども	33.9%	52.5%	8.5%	5.1%



表 19 数理的な能力(18)

学科	4	3	2	1
経済	20.6%	34.9%	27.0%	17.5%
経営	25.6%	33.7%	23.3%	17.4%
国際	25.0%	32.1%	26.8%	16.1%
こども	18.6%	54.2%	16.9%	10.2%



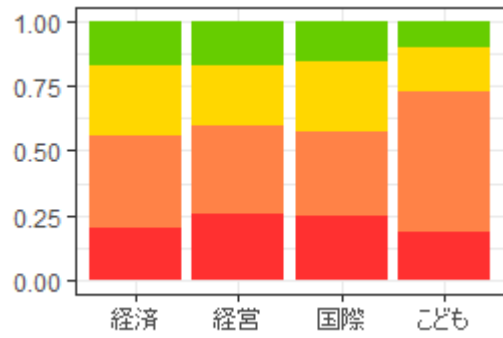
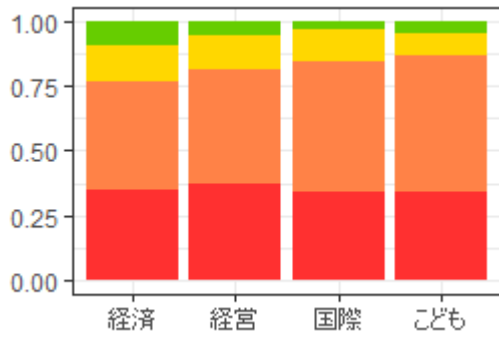
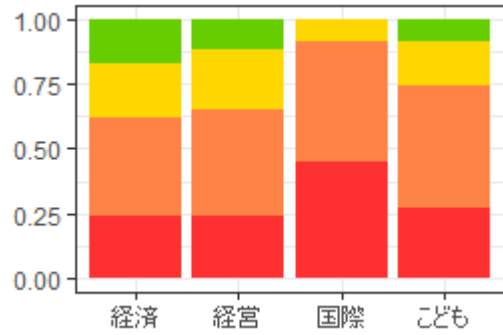
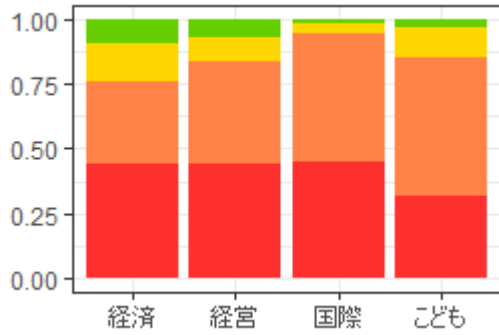


表 20 PC操作(19)

表 21 グローバル問題(20)

学科	4	3	2	1
経済	44.4%	31.7%	14.3%	9.5%
経営	44.2%	39.5%	9.3%	7.0%
国際	44.6%	50.0%	3.6%	1.8%
こども	32.2%	52.5%	11.9%	3.4%

学科	4	3	2	1
経済	23.8%	38.1%	20.6%	17.5%
経営	24.4%	40.7%	23.3%	11.6%
国際	44.6%	46.4%	8.9%	0.0%
こども	27.1%	47.5%	16.9%	8.5%



2.3 卒業にあたり

表 22 イメージ(21)

表 23 自己成長(22)

学科	4	3	2	1
経済	30.2%	50.8%	11.1%	7.9%
経営	32.6%	43.0%	19.8%	4.7%
国際	46.4%	44.6%	8.9%	0.0%
こども	23.7%	55.9%	15.3%	5.1%

学科	4	3	2	1
経済	44.4%	49.2%	3.2%	3.2%
経営	47.7%	36.0%	14.0%	2.3%
国際	55.4%	42.9%	1.8%	0.0%
こども	50.8%	45.8%	3.4%	0.0%

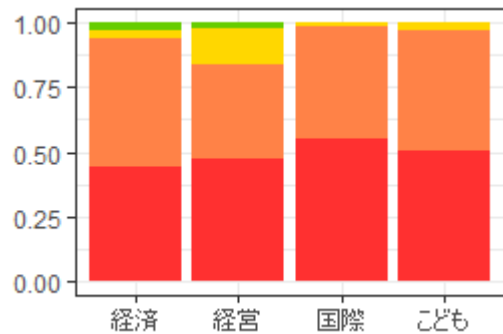
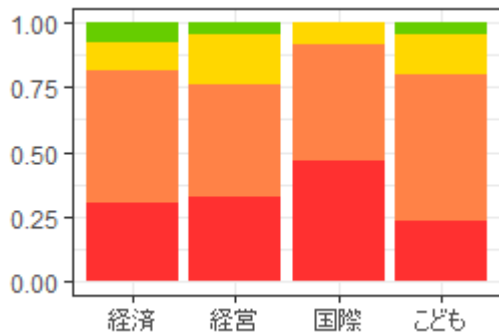


表 24 将来への学び(23)

学科	4	3	2	1
経済	34.9%	47.6%	11.1%	6.3%
経営	38.4%	44.2%	10.5%	7.0%
国際	50.0%	44.6%	5.4%	0.0%
こども	49.2%	47.5%	3.4%	0.0%

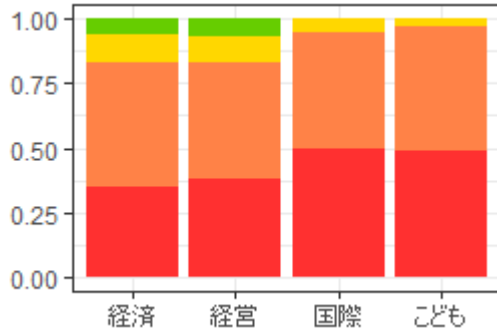


表 25 本学推奨(24)

学科	4	3	2	1
経済	23.8%	39.7%	22.2%	14.3%
経営	32.6%	29.1%	29.1%	9.3%
国際	44.6%	39.3%	10.7%	5.4%
こども	23.7%	50.8%	18.6%	6.8%

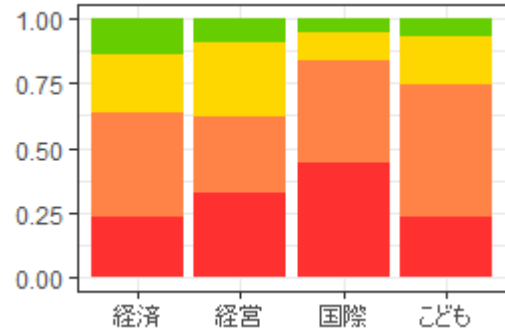
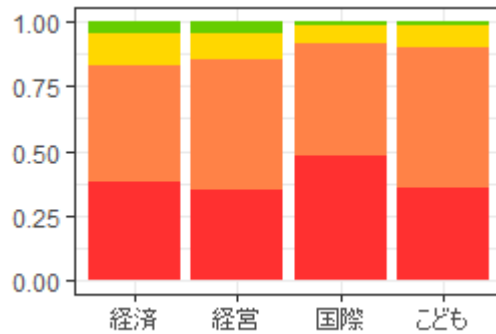


表 26 満足度(25)

学科	4	3	2	1
経済	38.1%	44.4%	12.7%	4.8%
経営	34.9%	50.0%	10.5%	4.7%
国際	48.2%	42.9%	7.1%	1.8%
こども	35.6%	54.2%	8.5%	1.7%



2.4 学科別の全項目の回答傾向

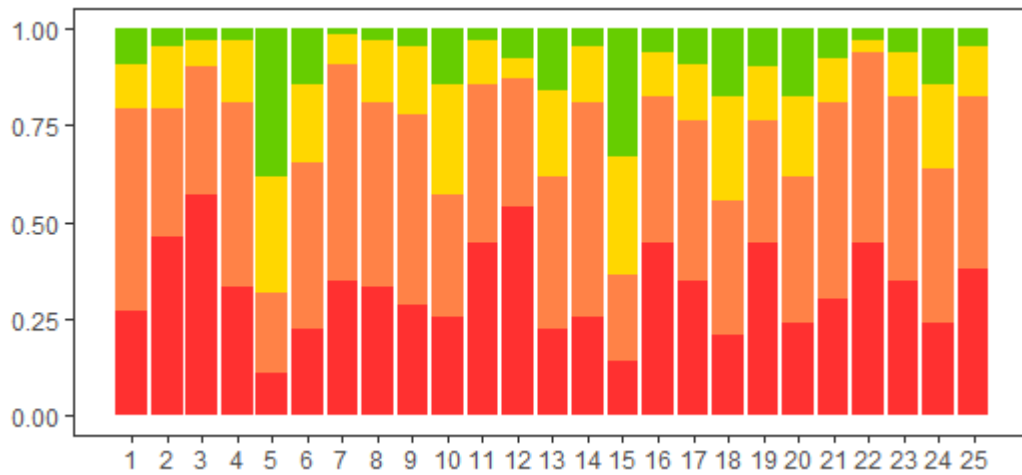


図1 経済学科の回答傾向

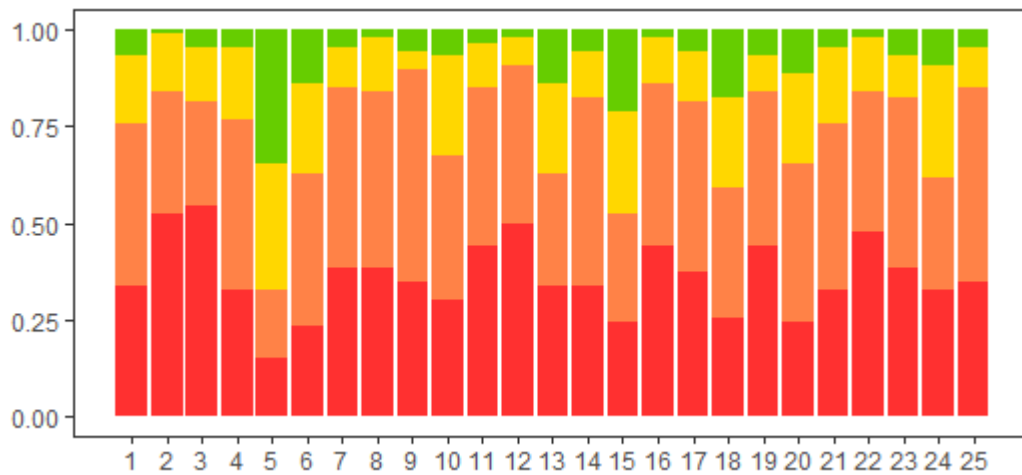


図2 経営学科の回答傾向

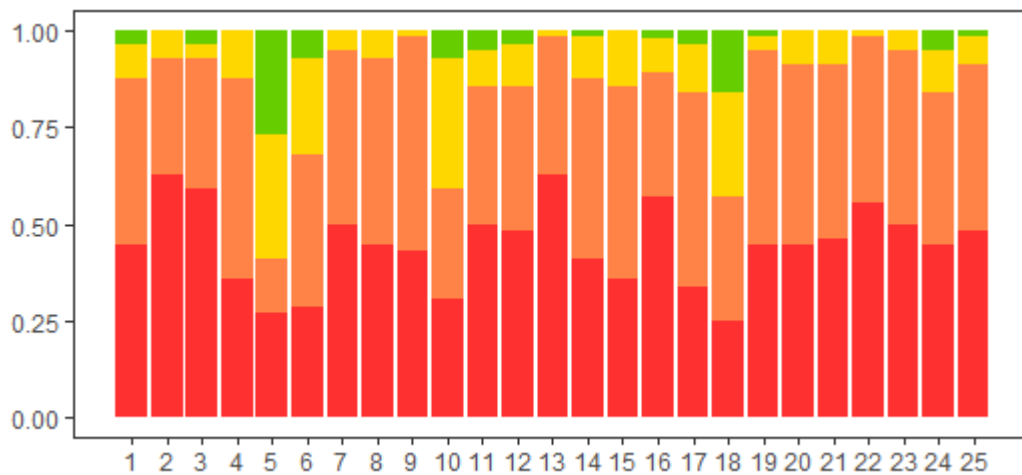


図3 国際学科の回答傾向

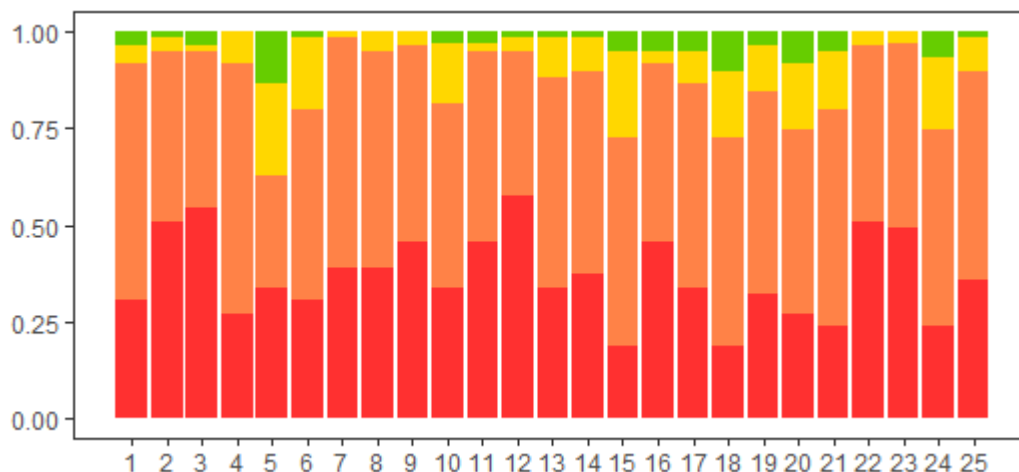


図4 こども教育学科の回答傾向

付録 アンケートの内容

各項目は、4段階で4は「あてはまる」、1は「あてはまらない」に対応します。

項目	分類	質問文	略式
1	行動評価項目	継続的に学習出来ましたか。	継続的学習
2	行動評価項目	新しい事に挑戦しましたか。	新しい挑戦
3	行動評価項目	人間関係を良好に構築できましたか。	人間関係良好
4	行動評価項目	わからないことは理解できるまで調べましたか。	調べる
5	行動評価項目	イベントに積極的に参加しましたか。	イベント参加
6	行動評価項目	議論に積極的に参加しましたか。	議論参加
7	能力評価項目	一般的な教養知識は身につきましたか。	教養知識
8	能力評価項目	分析力や問題解決能力は身につきましたか。	分析問題解決
9	能力評価項目	所属学科や研究分野の知識は身につきましたか。	学科の知識
10	能力評価項目	リーダーシップの能力は身につきましたか。	リーダーシップ
11	能力評価項目	人間関係を構築する能力は身につきましたか。	人間関係能力
12	能力評価項目	他の人と協力して物事を遂行する能力は身につきましたか。	他者協力
13	能力評価項目	異文化の理解や知識は身につきましたか。	異文化理解
14	能力評価項目	文章表現の能力は身につきましたか。	文章表現
15	能力評価項目	外国語の運用能力は身につきましたか。	外国語運用
16	能力評価項目	コミュニケーション能力は身につきましたか。	コミュニケーション力
17	能力評価項目	プレゼンテーション能力は身につきましたか。	プレゼン力
18	能力評価項目	数理的な能力は身につきましたか。	数理的能力
19	能力評価項目	コンピューターの操作能力は身につきましたか。	PC操作
20	能力評価項目	グローバルな問題を理解する能力は身につきましたか。	グローバル問題
21	卒業にあたり	本学への入学前に感じたイメージと入学後のイメージは如何でしょうか。	イメージ
22	卒業にあたり	在学中に自己の成長を感じましたか。	自己成長
23	卒業にあたり	将来に必要な学びを修得出来ましたか。	将来への学び
24	卒業にあたり	受験生に本学への入学を勧めますか。	本学推奨
25	卒業にあたり	大学生活での満足度は如何でしたか。	満足度